



## Archives actualité quotidienne | Nantes

Nantes - vendredi 19 septembre 2008

### Marguerite, la petite voiture qui pousse - Nantes



Jacques Pinel habite à La Plaine-sur-Mer et travaille à Nantes. Pourtant, il n'a pas de voiture. « **Je l'ai laissée voilà plus d'un an à la suite d'une panne du joint de culasse** », s'amuse-t-il. Il emprunte le TER jusqu'à Nantes, puis les transports en commun. Et quand il a un trajet à faire dans la ville, il va chercher une voiture en auto-partage : « **Je suis un des premiers adhérents du système Marguerite** », souligne Jacques qui ne possède pas de vélo, mais « **une paire de chaussures de pointure 41 qui marchent bien** ». Conquis par la petite voiture urbaine, Jacques Pinel conclut que « **la vie est belle** ».

75 utilisateurs en cinq mois

Patrick Lang est de cet avis. Arrivé de Strasbourg voilà un an, il a renoncé depuis longtemps à la voiture en ville. Là-bas, il était déjà adhérent à l'auto-partage. « **J'ai vendu ma voiture personnelle** », précise-t-il. Il a tout de suite adopté Marguerite : « **Ce système de location a une grande valeur éducative, il demande un comportement civique.** »

Lui, a la chance de résider à deux pas de l'université où il travaille. À quoi lui sert Marguerite ? « **Pour faire les grosses courses, aller à la déchetterie, etc.** » Ce mode de déplacement ajoute-t-il, requiert une certaine organisation.

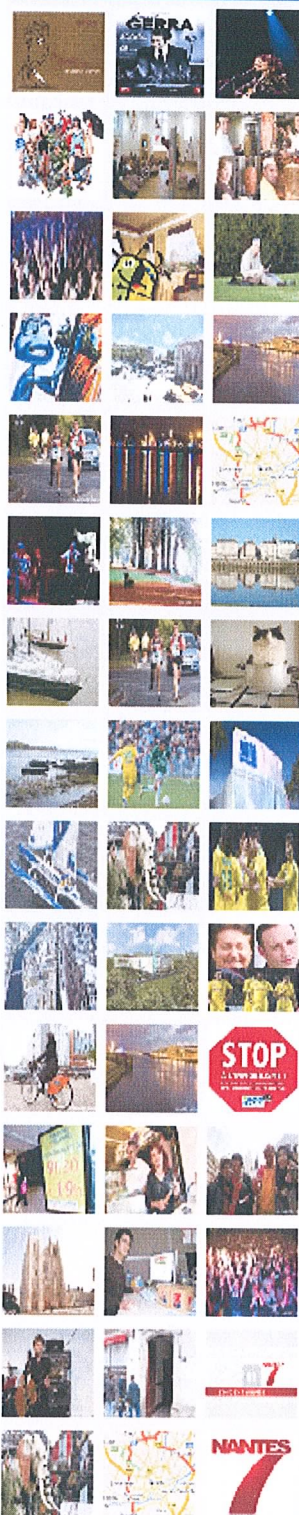
« **À Strasbourg, nous étions 70 utilisateurs pour une même voiture** », fait observer Patrick, qui trouve la situation plus souple à Nantes. Et pour cause. Lancée presque en même temps que le Bicloo, en avril, l'opération Marguerite plafonne à 75 utilisateurs à la rentrée. Le concepteur de Marguerite, Tony Le Saffre, veut laisser du temps au temps. Il reste persuadé qu'avec « **la fin du tout automobile** », Marguerite « **a de beaux jours devant elle** ».

**Pratique.** L'auto-partage, c'est 11 stations au centre-ville, de l'île Beaulieu à la place Bretagne et 28 emplacements réservés qui évitent de chercher un parking. Marguerite est utilisée en moyenne 3 heures et sur des trajets d'environ 20 km. Elle est disponible 7 jours sur 7 et 24 h sur 24. Il en coûte actuellement 100 € à l'inscription, 9,90 € d'abonnement au mois, 3,90 € l'heure et 0,39 € du kilomètre. Assurance incluse.

**Contact.** La Boutique, 25, rue Marcel-Paul à Nantes (face à la gare sud). Tél. 02 40 58 44 14 ou [information@marguerite.com](mailto:information@marguerite.com).

J. R.

#### HIER, LES PHOTOS LES + POPULAIRES A NANTES



Surveillez les photos pour les agrandir